

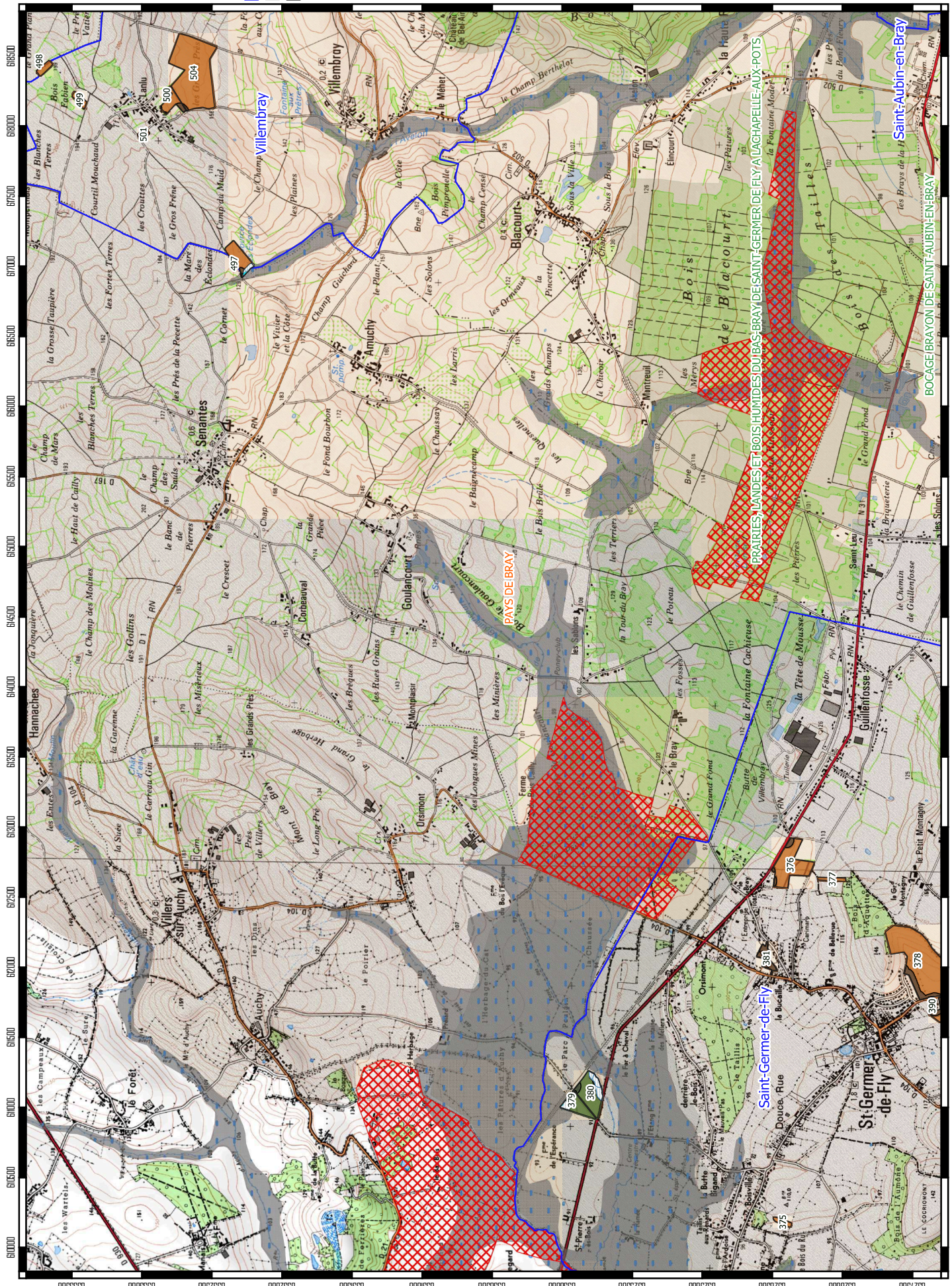
Annexe 5 - Atlas des ZNIEFF, zones NATURA2000, des
captages AEP et des cours d'eau

SAS BIOGAZ 60 DU PAYS DE BRAY - Prospection des zones environnementales et des captages d'eau -



Légende

- Commune
- surfaces non épanchées
- surfaces épanchées
- Superposition parcellaire à une zone**
- environnementale**
- Cours et surface d'eau (35m)
- Zone à dominante humide
- ZNIEFF 1
- ZNIEFF 2
- Zones d'intérêt environnementale**
- Zone à dominante humide
- Zone NATURA 2000
- ZNIEFF 1
- ZNIEFF 2





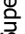
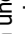






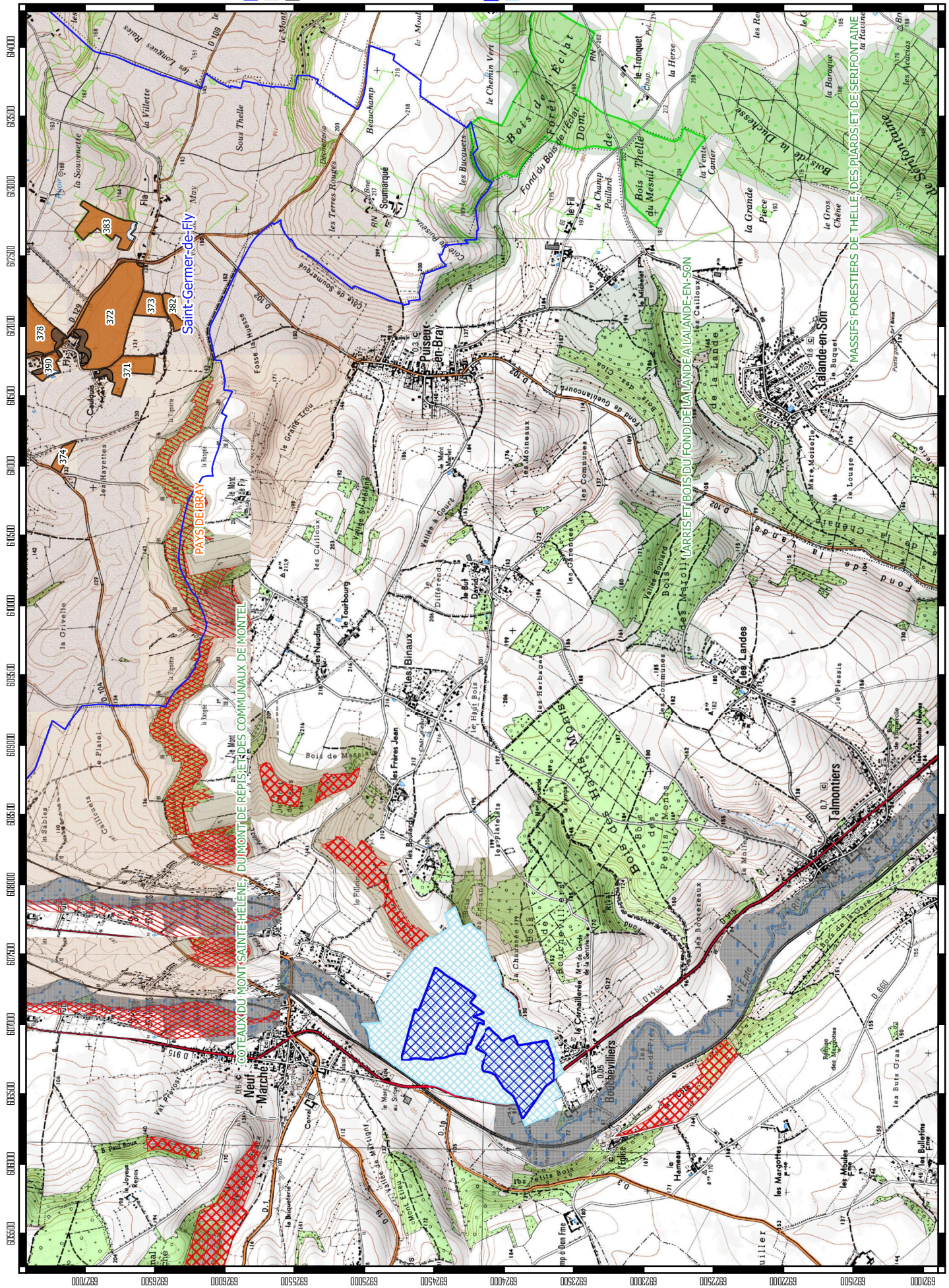
0 500 1000 1500 2000 m

SAS BIOGAZ 60 DU PAYS DE BRAY - Prospection des zones environnementales et des captages d'eau -



Légende

-  Commune
-  surfaces non épanchées
-  surfaces épanchées
- Superposition parcellaire à une zone**
-  Zones d'intérêt environnementale
-  PPR captage AEP
-  PPE captage AEP
-  Zone à dominante humide
-  Zone NATURA 2000
-  ZNIEFF 1
-  ZNIEFF 2

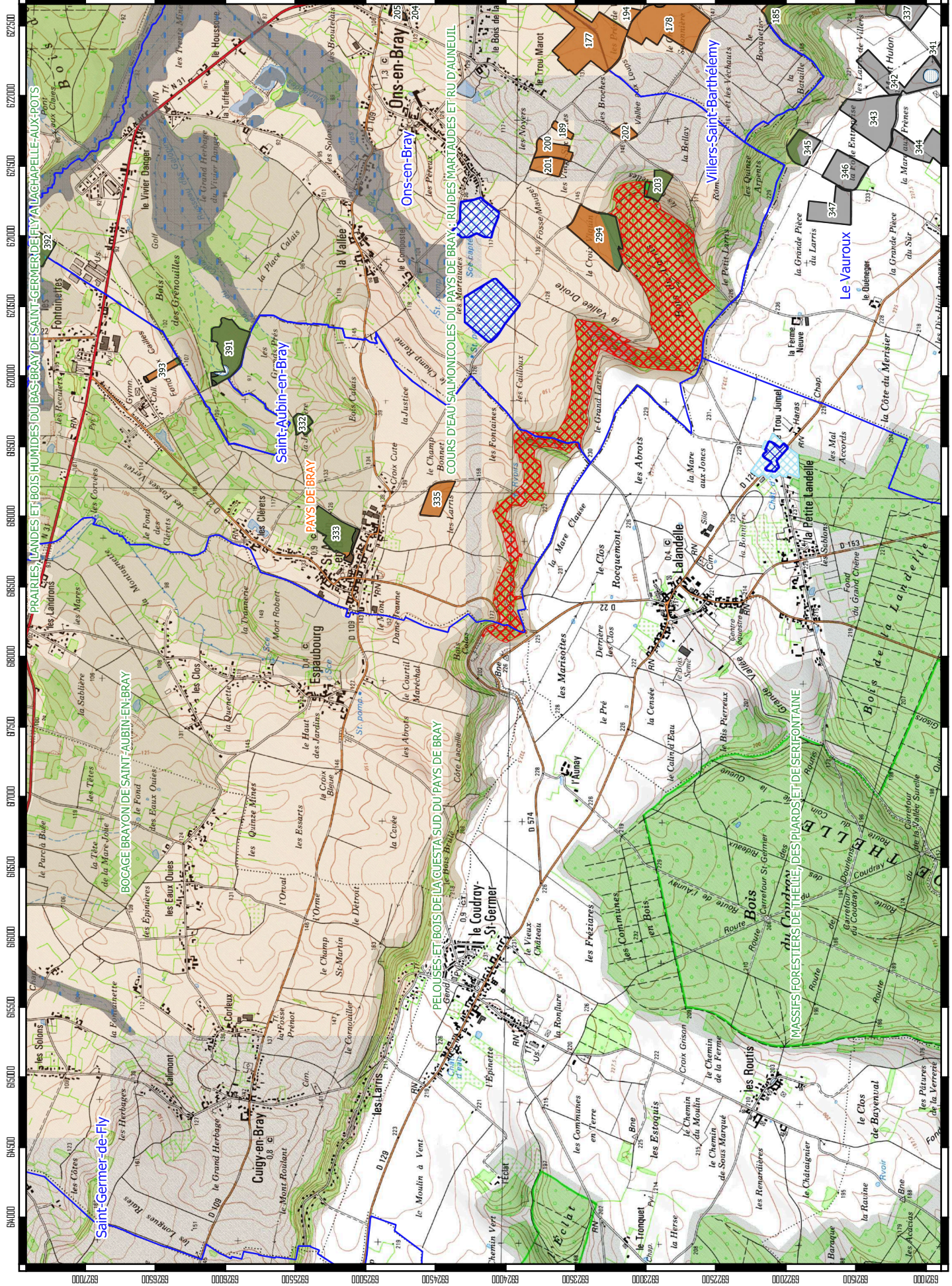


SAS BIOGAZ 60 DU PAYS DE BRAY - Prospecion des zones environnementales et des captages d'eau -



Légende

- Commune
- surfaces non épanchées
- surfaces épanchées
- Superposition parcellaire à une zone
- Cours et surface d'eau (35m)
- Zone à dominante humide
- zone NATURA 2000
- ZNIEFF 1
- ZNIEFF 2
- Zones d'intérêt environnementale
- PPR captage AEP
- PPE captage AEP
- Zone à dominante humide
- Zone NATURA 2000
- ZNIEFF 1
- ZNIEFF 2





Légende

- Commune
 - surfaces non épanchées
 - surfaces épanchées
- Superposition parcellaire à une zone**
- PPR captage AEP
 - PPE captage AEP
 - Cours et surface d'eau (35m)
 - Zone à dominante humide
 - zone NATURA 2000
 - ZNIEFF 1
- Zones d'intérêt environnementale**
- PPR captage AEP
 - PPE captage AEP
 - Zone à dominante humide
 - Zone NATURA 2000
 - ZNIEFF 1

SAS BIOGAZ 60 DU PAYS DE BRAY - Prospection des zones environnementales et des captages d'eau -

